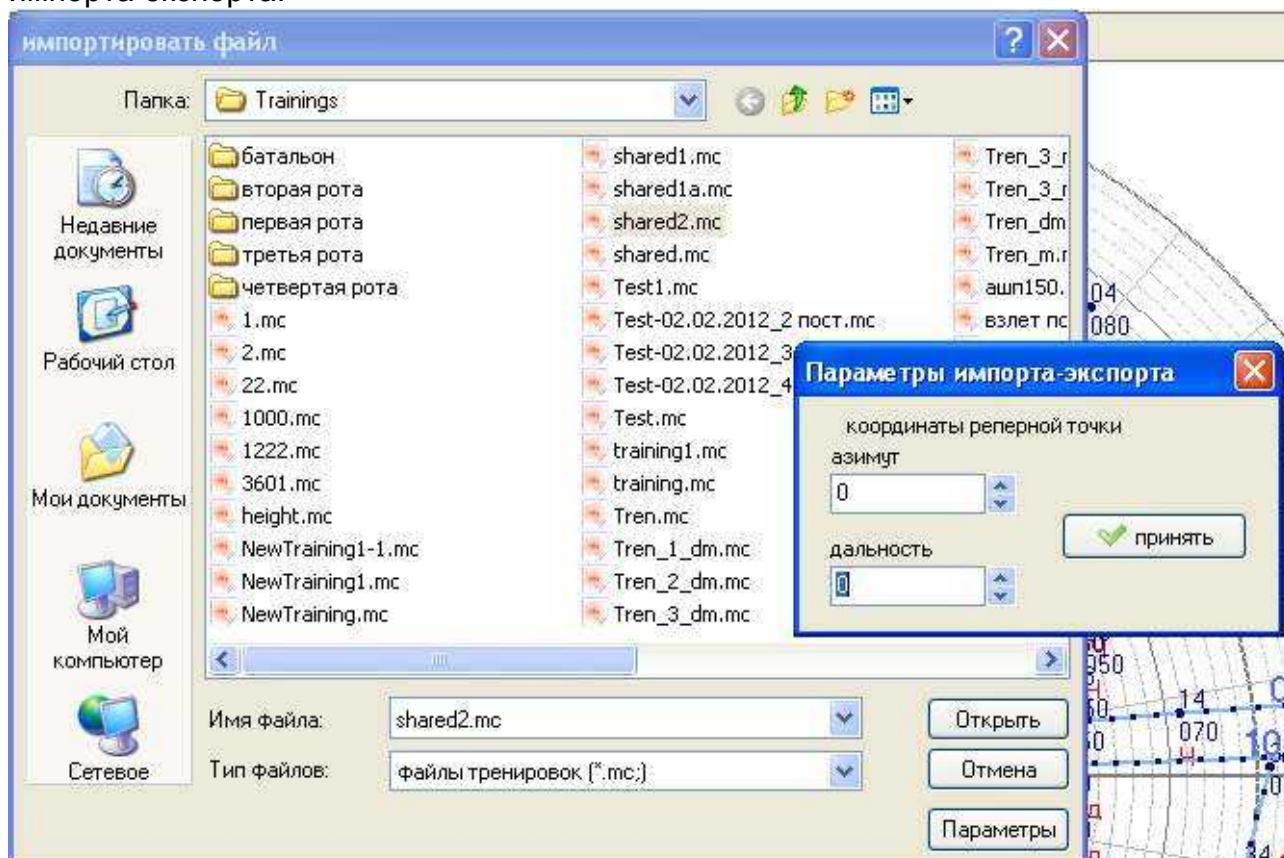


Программа AZBook

Операция импорта

В текущий проект возможно импортировать иной проект, сохраненный в файл. Эта операция заключается в том, что данные импортируемого проекта будут добавлены в текущий проект. При этом нумерация целей в текущем проекте будет продолжена, то есть первая цель импортируемого проекта будет следующей за последней целью текущего. Для учета разницы в относительных координатах реперных точек проекта служат параметры импорта. Они представляют собой координаты реперной точки импортируемого проекта в системе координат текущего проекта.

Для импорта проекта выберите пункт меню 'Правка' - 'Импорт'. В открывшемся диалоговом окне нажмите кнопку 'Параметры'. Откроется диалог выбора параметров импорта-экспорта.



В соответствующих его полях ввода выставьте координаты реперной точки импортируемого проекта относительно реперной точки текущего проекта. Нажмите кнопку 'Принять'. В диалоге выбора файла для импорта выберите нужный файл и нажмите кнопку 'Открыть'. Импортируемый файл будет пересчитан с учетом координат его реперной точки и добавлен в текущий проект.

Таким образом, можно, например, суммировать в один налет тренировки составленные в разных подразделениях. Допустим, в разных подразделениях радиотехнического батальона составлены свои тренировки. Открыв тренировку, составленную в местном узле и зная координаты подчиненных рот относительно батальона в системе 'Азимут-Дальность' поочередно проводим импорт тренировок рот. В итоге получаем тренировку, включающую все тренировки подразделений.

Внимание!

Операция импорта не отслеживает переполнение файла проекта. Помните, что код-строки с номерами более 256 не будут воспроизведены на рабочих местах операторов.